



TOP IN SMAKELIJKHEID, VOEDERWAARDE ÉN OPBRENGST.

Grassen, klavers en kruiden

FOR THE FUTURE
OF FARMING

for
farmers

TOPGRASS GRASMEENGSELS

Gras is de basis

Gras vormt de basis van het melkveerantsoen. Grazen, zomerstalvoeren of uit de kuil: goed grasland is direct van invloed op de diergezondheid, productie en het financiële resultaat van je bedrijf. Méér melk uit ruwvoer begint bij het kiezen van de juiste grasmengsels. Mengsels die passen bij jouw ruwvoerdoelstellingen. Het ForFarmers-assortiment bestaat uit rassen die top zijn in smakelijkheid, in voederwaarde én in opbrengst. Oftewel: Topgrass.

- ✓ Landbouwkundig de top van de rassenlijst
- ✓ Hogere verteerbaarheid én/of eiwitproductie per ha
- ✓ Unieke smaakindex voor maximale opname
- ✓ Speciale mengsels voor droogtegevoelige gronden
- ✓ Eenvoudige mengselkeuze voor elk bedrijfsresultaat

De voordelen van (gras-)klaver

Met klaver verhoog je de eiwitvoorziening zonder extra stikstofbemesting. Wist je dat witte klaver tot 150 kg en rode klaver tot 300 kg stikstof per hectare kan binden? Klaver draagt bij aan een effectievere verdeling van drijfmest, omdat percelen met klaver alleen in het voorjaar met drijfmest bemest hoeven te worden. Dit creëert meer stikstofruimte voor andere gewassen. Ook heeft klaver een hogere verteerbaarheid en voederwaarde dan gras, en de verteerbaarheid van grasklaver neemt ook minder snel af.



Klavers of kruiden inzaaien en behouden?

Scan de QR-code voor tips.

Speciale mengsels voor droogtegevoelige percelen

ForFarmers beoordeelt de droogte-tolerantie van grasrassen met de Droogteresistentie Index (DTI). TopGrass Hydro Power en TopGrass Eiwit Power presteren goed op droogtegevoelige grond.

Samengesteld op basis van unieke FEED2MILK-voederwaardenkenmerken

Soms zit het verschil in de details. De voederwaardenkenmerken van ForFarmers houden rekening met de vertering van herkauwers en geven hierdoor een nauwkeurigere inschatting van de voederwaarden:

MELK = Meer Energie voor Lacterende Koeien

- Hoeveelheid werkelijk benutbare energie
- Maakt onderscheid tussen eiwit en energie, voorkomt eiwitverspilling
- En tussen pens- en darmvertering, voor een betere energiebenutting

WDE = Werkelijk Darm Eiwit

- Hoeveelheid werkelijk beschikbaar eiwit op darmniveau
- Direct gemeten verteringssnelheid in de pens, voor een hogere eiwitbenutting

Smaakindex

Smaak is heel bepalend. Een goede smaak zorgt voor een maximale grasopname.

De smaakindex is gebaseerd op:

- Een Kroonroestresistentie van minimaal 8+
- Hoge NDF-verteerbaarheid betekent hogere ds-opname
- Hoog suikergehalte



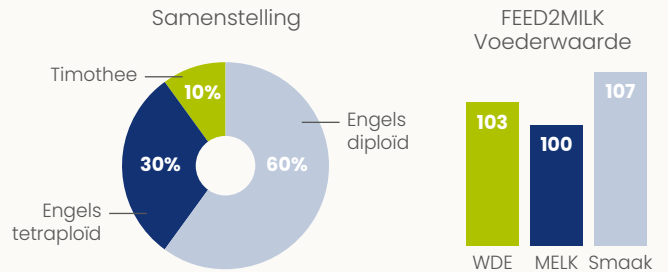
Grasmengels

Weiden en maaien

Topgrass Smakelijk

Zaaiadvies: 40 - 50 kg / ha

- ✓ Hoog productief en smakelijk grasland
- ✓ Maximale smaakindex: hoge grasopname
- ✓ Maximale melkproductie per kg drogestofopname

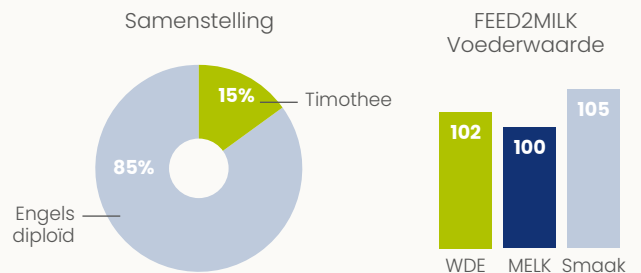


Weiden en maaien

Topgrass Robuust

Zaaiadvies: 40 - 50 kg / ha

- ✓ Hoge smaakindex
- ✓ Hoge grasopname
- ✓ Zeer standvastig, mooie dichte zode

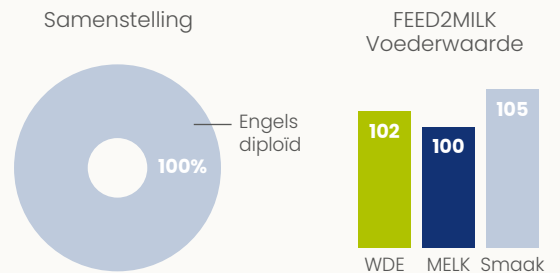


Weiden en maaien

Topgrass Solide Weide

Zaaiadvies: 40 - 50 kg / ha

- ✓ 100% Engels raaigras, diploïd (BG3)
- ✓ Hoge grasopname
- ✓ Zeer standvastig, dichte zode

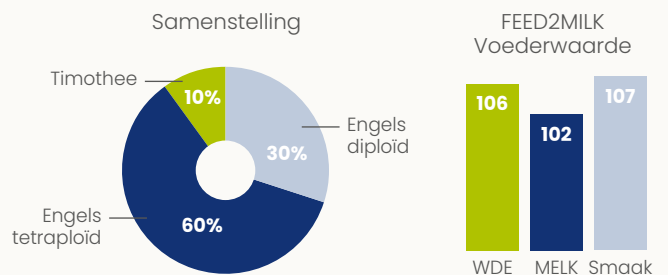


Maaien

Topgrass MELK

Zaaiadvies: 50 - 55 kg / ha

- ✓ Maximale voederwaarde (MELK) per kg drogestof
- ✓ Voor langjarig maaien
- ✓ Maximaal melken uit gras



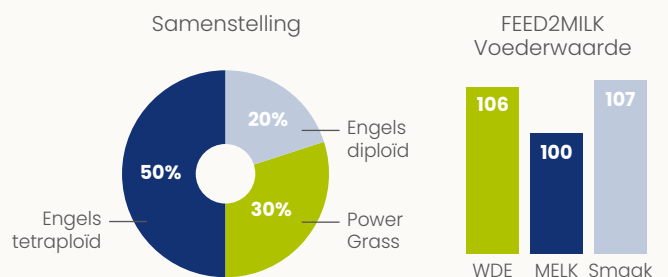
Maaien

Topgrass Eiwit Power

Zaaiadvies: 50 - 55 kg / ha

Droogte tolerant

- ✓ Zeer hoge eiwitopbrengst (WDE) per hectare
- ✓ Produceert uitstekend in droge periodes en in de 3de en 4de snede, door 30% aandeel Power Grass
- ✓ Uitstekend mengsel om te combineren met vlinderbloemigen (Klavermix Maaien)
- ✓ Ideaal voor zomerstalvoeding

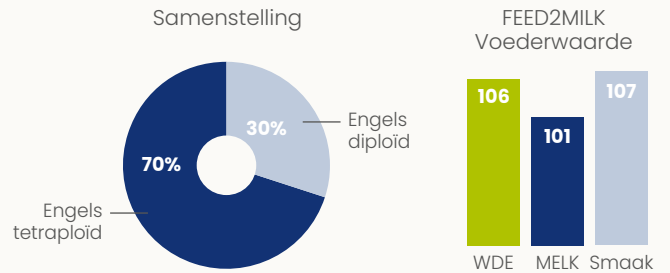


Maaien en weiden

Topgrass Proti Max

Zaaiadvies: 50 - 55 kg / ha

- ✓ Zeer hoge eiwitopbrengst (WDE) per ha
- ✓ Voor langdurig grasland met uitstekende maai- en weide-eigenschappen
- ✓ Uitstekende voederwaarde en smakelijkheid



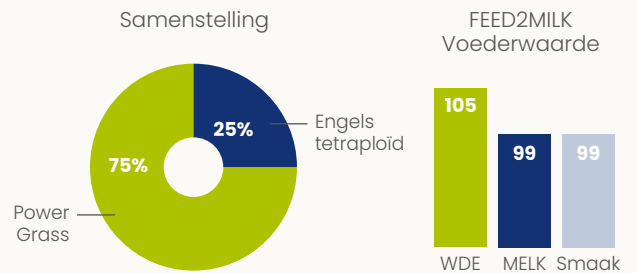
Maaien

Topgrass Hydro Power

Zaaiadvies: 55 - 60 kg / ha

Droogte tolerant

- ✓ Zeer hoge eiwitopbrengst (WDE) per hectare
- ✓ Produceert uitstekend in droge periodes en in de 3de en 4de snede, door 75% aandeel Power Grass
- ✓ Uitstekend mengsel om te combineren met vlinderbloemigen (bijv. klavers)
- ✓ Ideaal voor zomerstalvoeding

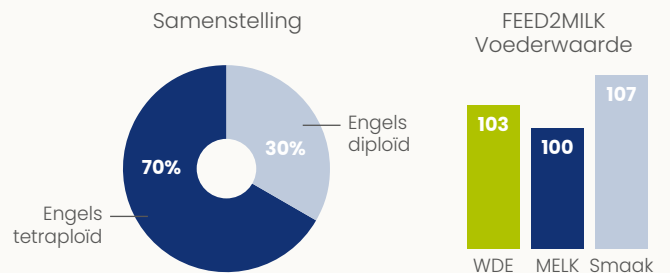


Doorzaaien

Topgrass Doorzaai

Zaaiadvies: 20 - 25 kg / ha

- ✓ Samengesteld met de topgrassen van de rassenlijst
- ✓ Snel kiemende tetra's
- ✓ Hoge score op vroege beginontwikkeling

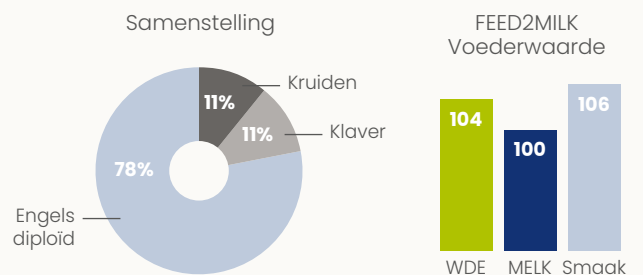


Weiden en maaien

Topgrass Kruiden

Zaaiadvies: 50 - 55 kg / ha

- ✓ TopGrass Kruiden voor een goede diversiteit met behoud van opbrengst en kwaliteit
- ✓ Zeer hoge eiwitopbrengst (WDE)
- ✓ Zeer smakelijk gras
- ✓ Bevat Chicorei, smalle weegbree, rode en witte klaver



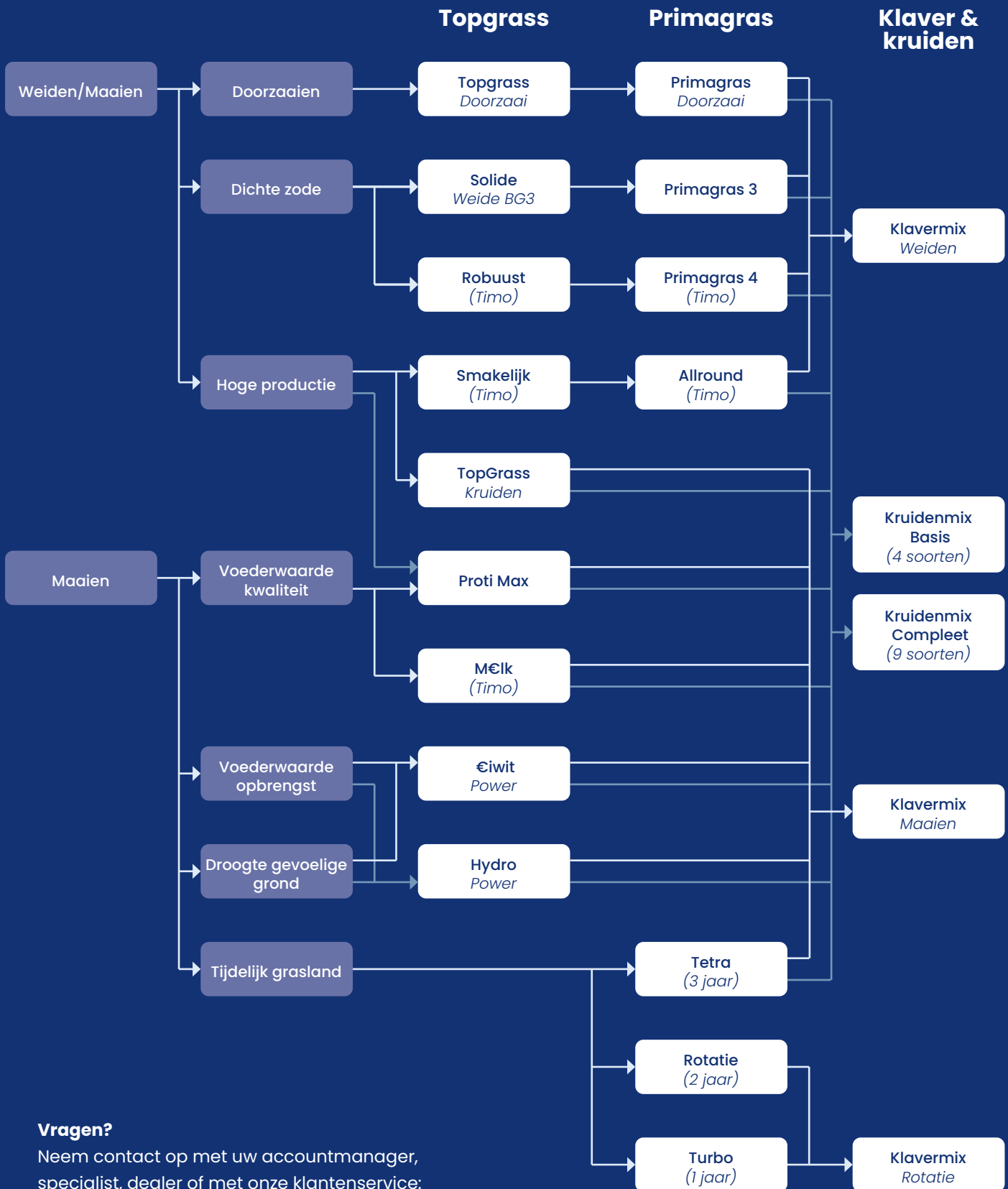
Kruiden en vlinderbloemigen

Kruiden	Klavernix Maaien	Klavernix Weiden	Klavernix Rotatie	Kruidenmix Basis	Kruidenmix Compleet	Standvastigheid	Concurrentievermogen	
Cichorei			■	■	■	■	■	Diepe, krachtige wortelpen, hoge stikstofefficiëntie, zeer standvastig, droogtetolerant. Rijk aan koper en zink.
Smalle weegbree			■	■	■	■	■	Rijk aan mineralen en tannines. Grote penbeworteling. Remt nitrificatie waardoor minder stikstofuitspoeling.
Duizendblad				■	■	■	■	Wortelt diep, groeit op matig voedselrijke, droge en vochtige gronden. Hoge smakelijkheid.
Esparcette				■	■	■	■	Vlinderbloemige, drachtplant voor bijen, vlinders en hommels.
Wilde peen				■	■	■	■	Tweejarige plant, drachtplant voor bijen, vlinders, wespen en hommels.
Karwij				■	■	■	■	Tweejarige plant, gedijt goed op vochtigere, rijkere, niet zure gronden.
Vlinderbloemigen								
Rode klaver	■		■	■	■	■	■	Vlinderbloemige, kan tot wel 300 kg N/ha binden en afgeven. Hoge opbrengst en hoger eiwitgehalte.
Witte weideklaver		■				■	■	Vlinderbloemige, kan tot wel 150 kg N/ha binden en afgeven. Houdt zich het beste onder beweiding.
Witte cultuurklaver	■	■		■	■	■	■	Vlinderbloemige, kan tot wel 150 kg N/ha binden en afgeven. Sterke groei en concurrentievermogen.
Rolklaver				■	■	■	■	Goede smakelijkheid, meer opname per dag. Hoog tannine-gehalten.
Winterwikke			■		■	■	■	Vorstbestendig, diep wortelend stikstofbindend eenjarig gewas.
Inkarnaatklaver			■		■	■	■	Eenjarig snelgroeiende vlinderbloemigen met opvallende rode bloei en goede vorsttolerantie.

Buffermix

Een bloeiende kruidenmix. Geschikt voor bufferstroken langs akkerranden, die bestaat uit Esparcette, Facelia, Boekweit, Inkarnaat klaver, Wikken, Rode klaver, Cichorei, Smalle weegbree en Engels raaigras.

Keuzeschema



Vragen?

Neem contact op met uw accountmanager, specialist, dealer of met onze klantenservice: herkauwers@forfarmers.eu • T +31 (0)88 024 80 10

Ga voor meer informatie naar: www.forfarmers.nl/ruwvoer

FOR THE FUTURE OF FARMING

