

# ForFarmers resultaten halfjaar 2020



# Kennisgevingen en disclaimer

## Rapporteringsgrondslagen

De cijfers in deze presentatie zijn afgeleid van de halfjaarcijfers 2020 van ForFarmers, waarop geen accountantscontrole is uitgevoerd. Het halfjaarbericht 2020 is opgesteld in overeenstemming met IFRS (International Financial Reporting Standards) zoals aanvaard door de EU.

### Algemene opmerking:

de gepresenteerde percentages zijn berekend op basis van de bedragen afgerond in miljoenen euro met een decimaal.

## Toezicht

Gegeven de vrije verhandelbaarheid van de aandelen op EURONEXT Amsterdam, staat ForFarmers onder toezicht van de Autoriteit Financiële Markten (AFM) en acteert de onderneming volgens de geldende regels voor effecten-uitgevende ondernemingen.

## Belangrijke data

15-09-2020	Bekendmaking Strategie 2020-2025 [Capital Markets Day]
30-10-2020	Publicatie derde kwartaal 2020 Trading Update
11-03-2021	Publicatie jaarcijfers en jaarverslag 2020
23-04-2021	Algemene Vergadering van Aandeelhouders
06-05-2021	Publicatie eerste kwartaal 2021 Trading Update
13-08-2021	Publicatie 2021 halfjaarcijfers
02-11-2021	Publicatie derde kwartaal 2021 Trading Update

## Toekomstgerichte uitspraken

Deze presentatie bevat toekomstgerichte uitspraken die onder meer betrekking hebben op ForFarmers' wettelijk vereiste kapitaal- en liquiditeitsposities in bepaalde gespecificeerde scenario's. Hiernaast kunnen toekomstgerichte uitspraken, zonder enige beperking, uitspraken bevatten met daarin woorden zoals "is voornemens", "verwacht", "houdt rekening met", "is gericht op", "heeft het plan", "schat" en woorden met een soortgelijke strekking. Deze uitspraken betreffen of kunnen invloed hebben op toekomstige zaken, zoals ForFarmers' toekomstige financiële resultaten, bedrijfsplannen en huidige strategieën. Toekomstgerichte uitspraken zijn onderhevig aan een aantal risico's en onzekerheden die ertoe kunnen leiden dat daadwerkelijke resultaten en prestaties wezenlijk verschillen van de verwachte toekomstige resultaten of prestaties die impliciet of expliciet in toekomstgerichte uitspraken zijn opgenomen. Factoren die tot verschillen in de huidige verwachtingen kunnen leiden, of daaraan kunnen bijdragen, omvatten, maar zijn niet beperkt tot: ontwikkelingen in wetgeving, technologie, belastingen, rechtspraak en regelgeving, schommelingen in beurskoersen, juridische procedures, onderzoeken door toezichthouders, de concurrentieverhoudingen, en algemene economische omstandigheden. Deze en andere factoren, risico's en onzekerheden die invloed kunnen hebben op enige toekomstgerichte uitspraak of de daadwerkelijke resultaten van ForFarmers, worden besproken in het laatst gepubliceerde jaarverslag. De toekomstgerichte uitspraken in deze presentatie betreffen uitsluitend uitspraken vanaf de datum van dit document, en ForFarmers aanvaardt geen enkele verplichting tot of verantwoordelijkheid voor het bijwerken van de toekomstgerichte uitspraken die in dit bericht zijn opgenomen, ongeacht of deze verband houden met nieuwe informatie, toekomstige gebeurtenissen of anderszins, tenzij ForFarmers hiertoe wettelijk verplicht is.



# Agenda

## Kernpunten

Yoram Knoop

**Financiële Resultaten halfjaar 2020**

**Horizon 2020 - Update**

**Vooruitzichten en samenvatting**

**Vragen**

# Financiële resultaten halfjaar 2020



# Markt- en sectorontwikkelingen per cluster in 2020

## Algemeen

Politieke en publieke druk op agrarische sector in West-Europa om milieu impact te reduceren (vooral in NL en DE)

Sluiting horecasegment in verband met COVID-19 drukt afzet van veehouders en prijs van vlees, zuivel en eieren

## Nederland

€5 mrd gealloceerd voor natuurherstel & reductie stikstofuitstoot; voorgestelde generieke voermaatregelen leiden tot onrust in sector

Warme saneringsregeling varkenshouderij overschreven; varkensstapel zal krimpen

Door coronabesmetting medewerkers in slachthuizen: tijdelijke importblokkade door China voor varkens

## België

Exportblokkade van varkens naar bepaalde landen buiten Europa nog van kracht; naar verwachting op te heffen per vierde kwartaal 2020

Varkensstapel enigszins afgenomen;

Vleesveehouders extra getroffen door sluiting horeca

## Duitsland

Toename druk op varkenssector m.b.t. terugdringen milieu-impact fosfaat en ammoniak

Groeiende interesse in dierenwelzijn en milieuvriendelijke maatregelen

Vraag naar GGO-vrije<sup>1</sup> voeders blijft stijgen

## Polen

Groei wereldwijde vraag naar pluimvee-producten als alternatief voor varkensvlees

Vogelgriep geconstateerd; importblokkade ingesteld door landen buiten de EU; druk op vleeskuikenprijzen

Sluiting horeca grote impact op afzet voor pluimveehouders; druk op prijzen vleeskuikens

## Verenigd Koninkrijk

Vraag naar melkproducten daalde, daarmee de melkprijs en daardoor de -productie

Varkenssector: ondanks COVID maatregelen productie redelijk op peil

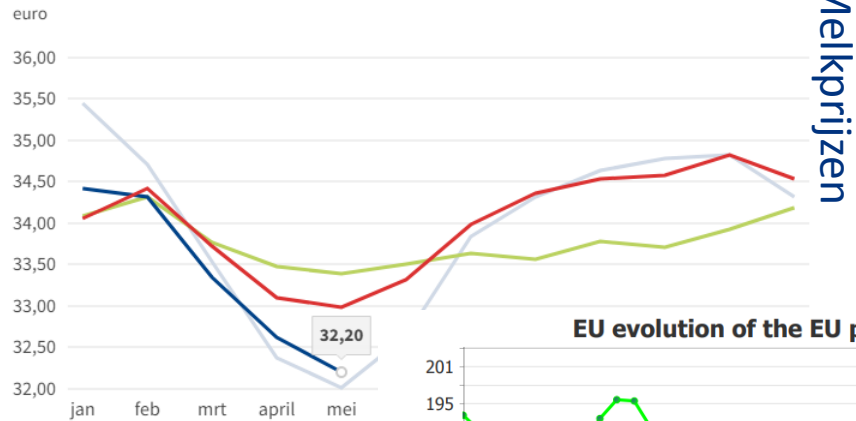
Uitkomst handelsovereenkomsten na Brexit nog onzeker

# Algemene prijsontwikkelingen

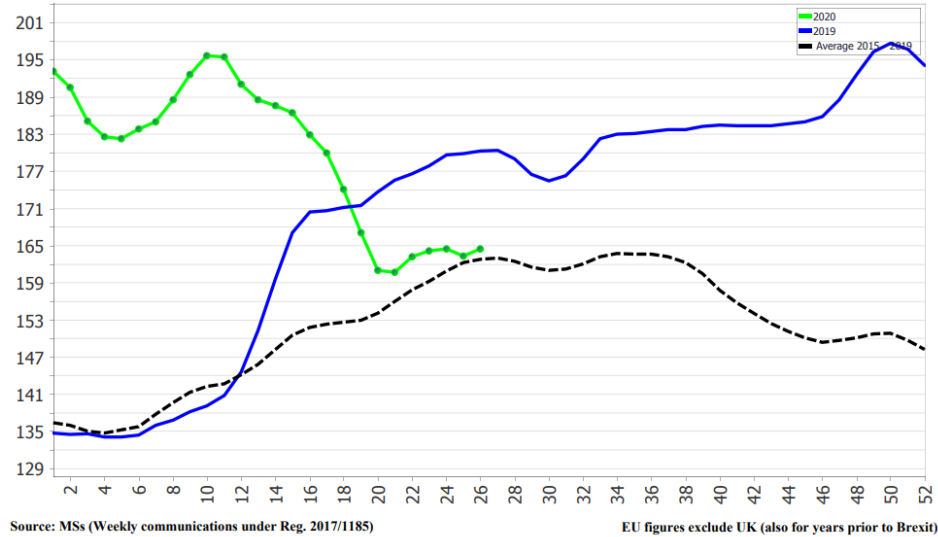
## Gemiddelde melkprijs mei

In euro per 100 kg melk, 4,2% vet, 3,4% eiwit, 1.000.000 kg/jaar, kiemgetal 24.999, celgetal 249.999 per ml, ex btw, incl toeslagen

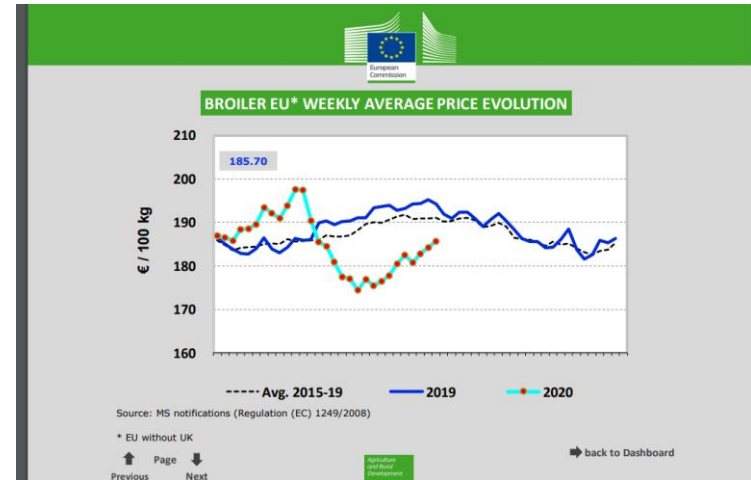
2018 2019 2020 5 jaar gemiddelde 2013-2017



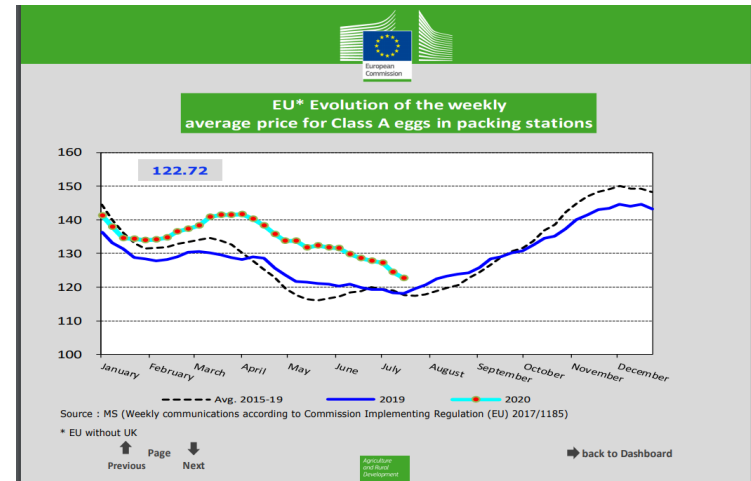
## EU evolution of the EU pig carcase prices (€/100kg)



Vleeskuikenrijzen



Eierrijzen



# Kerncijfers halfjaar 2020

*Solide herstel, ondersteund door efficiencymaatregelen – ondanks uitdagende markten*

**Total Feed-volume**  
-5,6% tot 4,8 miljoen ton

**Mengvoervolume**  
-4,9% tot 3,4 miljoen ton;  
aandeel specialiteiten echter  
gestegen

**Brutowinst**  
+2,5% tot €219,5m;

H1 19 zwak (inkooppositie);  
H1 20 betere productmix,  
meer specialiteiten

**Onderliggende<sup>1</sup> EBITDA**  
+34,6% tot €48,2m

Ondersteund door versneld  
gerealiseerd  
efficiencyprogramma

**Onderliggende Winst**  
+80,7% tot €21,5m

**Onderliggende  
EBITDA/brutowinst**

**22,0%**  
(H1 2019: 16,7%)

**Netto kasstroom  
uit operationele  
activiteiten**

**€14,2m**  
(H1 2019: €4,8m)

**Werkkapitaal**  
€ 76,5m

j-o-j verbetering  
**€14,9m**

**Ongevallen met  
verzuim (LTI's<sup>2</sup>)**

**-21% tot 15**  
(H1 2019: 19)



Algemeen: het valuta translatie-effect en de acquisitie-impact op de verlies- en winstrekening was zeer beperkt in H1 2020;

1. 'Onderliggend' betekent exclusief incidentele posten, zie noot 12 van het halfjaarbericht 2020 over Alternatieve Prestatie Maatstaven (APM's);

2. LTI's betekent Lost Time Incidents, ongevallen met verzuim

# Agenda

## Kernpunten

### Financiële Resultaten halfjaar 2020

Roeland Tjebbes

### Horizon 2020 - Update

### Vooruitzichten en samenvatting

### Vragen

# Onderliggende EBITDA ontwikkeling<sup>1</sup>

(in €m)	H1– 20	H1–19	Totaal %	Toelichting
<b>Total Feed volume (in mT)</b>	<b>4,8</b>	<b>5,1</b>	-5,6%	O.a. door stoppersregeling NL, vogelgriep PL, margebeleid, in Q2 2020 impact van COVID-19
<i>Waarvan: Mengvoer</i>	3,4	3,6	-4,9%	
<b>Brutowinst</b>	<b>219,5</b>	<b>214,1</b>	2,5%	Betere productmix met groter aandeel specialiteiten; H1-2019 beïnvloed door ongunstige inkooppositie
<i>Onderliggende bedrijfslasten</i>	-192,6	-198,4	-2,9%	Realisatie efficiencymaatregelen en volume-gerelateerde kostendalingen
Onderliggende EBIT	27,5	16,0	71,9%	
Onderliggende afschrijving en amortisatie	-20,7	-19,8	4,5%	Impact van hogere investeringsprogramma's voorgaande jaren
<b>Onderliggende EBITDA</b>	<b>48,2</b>	<b>35,8</b>	<b>34,6%</b>	
<b>Translatie-effect</b>	0,1			
Onderliggende EBITDA tegen gelijkblijvende koersen	48,3	35,8	34,9%	Zloty en Britse pond lager dan vorig jaar



# Winstontwikkeling

(in €m)	H1-2020	H1-2019	Toelichting
<b>Onderliggend Bedrijfsresultaat (EBIT)</b>	<b>27,5</b>	<b>16,0</b>	
Onderliggende netto financieringslasten	-1,6	-1,3	Vooral door hogere netto schuld door SBB <sup>2</sup> , finale betaling overnames, het investeringsprogramma en dividenduitbetaling
Deelnemingen verwerkt volgens de 'equity'-methode	2,7	1,7	Groei handels- en productievolumes HaBeMa (JV overslagactiviteiten, DE)
Incidentele posten	-2,3	-4,3	Oprentingslast (€1,6m) put-optie Tasomix, toename earn-outs (€0,2m) en herstructureringskosten (€0,6m) ivm efficiencymaatregelen
Winstbelasting	-6,6	-2,8	Als gevolg van hogere resultaat
<b>Winst over de periode</b>	<b>19,5</b>	<b>9,2</b>	
Minderheidsbelangen	0,2	0,2	
Winst (aan Aandeelhouders van de vennootschap)	19,3	9,0	
<b>Onderliggende winst</b>	<b>21,5</b>	<b>11,9</b>	
Onderliggende winst per aandeel (in €)	0,22	0,12	Als gevolg van hoger resultaat; impact SBB beperkt
Onderliggende effectieve belastingdruk	26,4%	25,6%	Vooral door verandering belastingtarief in VK
<b>ROACE<sup>1</sup></b>	<b>19,3%</b>	<b>15,6%</b>	



Algemeen: optellingen kunnen leiden tot kleine verschillen door afrondingen

1. ROACE: onderliggende EBITDA/12-maands gemiddeld geïnvesteerd vermogen, op basis van onderliggende EBIT gestegen van 8,9% (H1 19) tot 11,4% (H1 20); 2. SBB betekent share buy-back, m.a.w inkoopprogramma eigen aandelen

# Gezonde kapitaalstructuur

(in €m)	30-06-2020	31-12-2019	Toelichting
<b>Totaal Activa</b>	831,5	865,5	
<b>Eigen Vermogen</b>	378,7	418,4	Netto-effect: winst (€19,5m) min dividenduitkering (-€27,2m), SBB <sup>1</sup> (-€12,7m), herwaardering pensioenen (-€10,4m, vooral VK) en valutaomrekening (-€8,1m) <sup>4</sup>
<b>Solvabiliteitsratio</b>	45,5%	48,3%	
<b>Netto werkkapitaal</b>	<b>76,5</b>	<b>48,7</b>	Vooral seizoens-effect verkopen meststoffen en zaaizaden; j-o-j verbetering netto werkkapitaal met €14,9m
- Vlottende activa <sup>2</sup>	324,1	328,6	
- Kortlopende verplichtingen <sup>3</sup>	247,6	279,9	
<b>Ratio Achterstallige vorderingen</b>	14,4%	16,1%	Vooral door een daling in NL
<b>Netto schuld / (Cash)</b>	51,0	7,0	Door investeringsprogramma, dividenduitkering, SBB en hoger werkkapitaal, deels gecompenseerd door operationele kasstroom



1. SBB betekent aandelen inkoopprogramma (gestart in mei 2019); 2. vlottende activa exclusief geldmiddelen en kasequivalenten; 3. kortlopende verplichtingen exclusief bankschulden en lease-verplichtingen; 4. voor nadere details zie halfjaarbericht 2020; Algemene opmerking: optellingen kunnen leiden tot kleine verschillen door afrondingen

# Kasstromontwikkeling

<i>(in €m)</i>	H1-20	H1-19	Toelichting
<b>Netto kasstroom uit operationele activiteiten</b>	<b>14,2</b>	4,8	Betere resultaat H1-20, deels geneutraliseerd door hogere werkkapitaal (t.o.v. eind 2019)
Netto kasstroom investeringsactiviteiten	-17,2	-14,1	Finale betaling earn-out Vleuten-Steijn Voeders en Wilde Agriculture (€8,9m); minder onderhoudsinvesteringen (minder fabrieken)
Netto kasstroom financieringsactiviteiten	-12,4	-40,2	Extra schuld aangegaan voor SBB <sup>1</sup> en dividendbetaling
<b>Netto toename/afname geldmiddelen &amp; kasequivalenten</b>	<b>-15,3</b>	-49,4	
Geldmiddelen & kasequivalenten (1 januari)	15,4	38,4	
Valuta translatie effect	1,3	0,7	
<b>Geldmiddelen &amp; kasequivalenten (31 december)</b>	<b>1,4</b>	-10,3	



# Alternatieve Prestatie Maatstaven<sup>1</sup> (incidentele posten)

(in €m) aanpassingen op verschillende niveaus	Bijzondere waarde- verminderingen		Bedrijfscombi's & verkoop activa + belangen		Herstructurering		Overig		Totaal APM items	
	H1-2020	H1-2019	H1-2020	H1-2019	H1-2020	H1-2019	H1-2020	H1-2019	H1-2020	H1-2019
op EBITDA <sup>A</sup>	-	-	-0,2	0,9	-0,6	-2,6	-	-0,5	-0,8	-2,3
op EBIT <sup>B</sup>	-	-4,7	-0,2	0,9	-0,6	-2,6	-	-0,5	-0,8	-7,0
op netto-financieringsresultaat <sup>C</sup>	-	-	-1,6	2,6	-	-	-	-	-1,6	2,6
op Belastingen	-	0,9	0,1	-0,2	0,1	0,6	-	0,2	0,2	1,5
op Winst voor aandeelhouders	-	-3,7	-1,8	3,3	-0,5	-2,0	-	-0,3	-2,3	-2,9

## Toelichting

**H1-20:** nihil  
**H1-19:** sluiting fabrieken (NL + VK) inz. Efficiency-plannen & staken bouw fabriek DE (B)

**H1-20:** oprentingslast (€1,6m) (C) en eindafwikkeling earn-out (€0,2m) (A+B)  
**2019:** bate verkoop OG in NL (A+B), oprentingslast en herwaardering (bate) van earn-outs en put-optie (C)

**H1-20:** projecten in het kader van efficiencyplannen (A+B)  
**H1-19:** sluiting fabrieken en projecten inz. Efficiencyplannen (A+B)

**H1-20:** nihil  
**H1-19:** Staken bouw fabriek DE

1. Onderliggende maatstaven zijn alternatieve prestatie maatstaven (APM) die niet door IFRS zijn gedefinieerd. Voor nadere informatie zie noot 12 in het halfjaarbericht 2020; (A,B,C): referentie noot in toelichting;  
 Algemene opmerking: optellingen kunnen leiden tot kleine verschillen door afrondingen

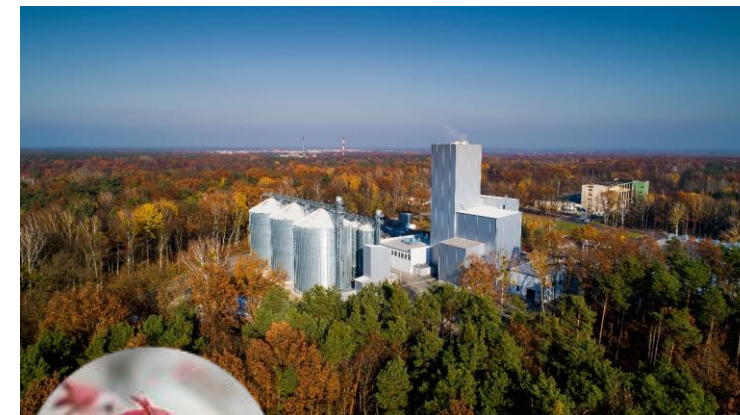
# Resultaten Nederland/België

(in €m)	H1-20	H1-19	Toelichting
<b>Total Feed volume (in kT)</b>	<b>2.516</b>	<b>2.586</b>	<ul style="list-style-type: none"> <li>- Effect COVID-19 op vleesveehouders (sluiting horeca)</li> <li>- Stoppersregeling varkenshouders NL</li> <li>- Meer afzet aan pluimveehouders NL</li> <li>- Meer afzet co-producten</li> </ul>
Omzet	615,5	657,3	
<b>Brutowinst</b>	<b>123,3</b>	<b>116,8</b>	Betere productmix met o.a. meer concentraten
Onderliggende bedrijfslasten	-95,5	-95,7	<ul style="list-style-type: none"> <li>- Personeelskosten stabiel (minder fte's &amp; loonindexatie)</li> <li>- Minder volume-gerelateerde kosten</li> <li>- Hogere overhead allocatie</li> </ul>
<b>Onderliggende EBITDA</b>	<b>34,8</b>	<b>27,5</b>	
Onderliggende EBIT	28,2	21,2	
<b>Onderliggende EBITDA/Brutowinst</b>	<b>28,2%</b>	<b>23,6%</b>	
<b>ROACE</b> (op onderliggende EBITDA)	<b>39,1%</b>	<b>35,4%</b>	



# Resultaten Duitsland/Polen

(in €m)	H1-20	H1-19	Toelichting
<b>Total Feed volume (in kT)</b>	<b>1.057</b>	<b>1.103</b>	<ul style="list-style-type: none"> <li>- Meer afzet in melkveesector</li> <li>- Daling in varkenssector (milieumaatregelen DE)</li> <li>- Daling in pluimveesector: minder groei in PL door vogelgriep en COVID-19-maatregelen + daling in DE</li> </ul>
Omzet	278,2	298,8	
<b>Brutowinst</b>	<b>38,4</b>	<b>36,1</b>	Hogere afzet in PL; betere productmix in DE door focus op specialiteiten en margebeleid
Onderliggende bedrijfslasten	-36,1	-34,8	Gerelateerd aan volumegroei in Polen, Pionki regio
<b>Onderliggende EBITDA</b>	<b>6,9</b>	<b>5,9</b>	
Onderliggende EBIT	2,3	1,4	
<b>Onderliggende EBITDA/Brutowinst</b>	<b>18,0%</b>	<b>16,3%</b>	
<b>ROACE</b> (op onderliggende EBITDA)	<b>8,7%</b>	<b>8,0%</b>	



# Resultaten Verenigd Koninkrijk

(in €m)	H1-20	H1-19	Toelichting
<b>Total Feed volume (in kT)</b>	<b>1.220</b>	<b>1.390</b>	<ul style="list-style-type: none"> <li>- Daling in herkauwerssector (COVID + zachte lenteweer)</li> <li>- Grote klant (varkenshouder) met minder dieren</li> <li>- Margebeleid</li> </ul>
Omzet	294,8	338,7	
<b>Brutowinst</b>	<b>57,5</b>	<b>60,9</b>	Marge/ton verbeterd; kon daling volume niet compenseren
Onderliggende bedrijfslasten	-55,5	-59,5	Sluiting 2 fabrieken; minder volume-gerelateerde kosten
<b>Onderliggende EBITDA</b>	<b>9,6</b>	<b>8,8</b>	
Onderliggende EBIT	2,1	1,4	
<b>Onderliggende EBITDA/Brutowinst</b>	<b>16,7%</b>	<b>14,5%</b>	
<b>ROACE</b> (op onderliggende EBITDA)	<b>14,3%</b>	<b>10,8%</b>	



**ULTRA**  
Total Pig Performance



**feed2**  
**milk**



# Agenda

**Kernpunten**

**Financiële Resultaten halfjaar 2020**

**Horizon 2020 - Update**

Yoram Knoop

**Vooruitzichten en samenvatting**

**Vragen**

# Horizon 2020 – Activiteiten update



## Focus op aantrekkelijke segmenten

- Verdere groei van aandeel specialiteiten
- Meer interesse in data-gedreven oplossingen
- Groei van segment robotmelk



## Aanbieden Total Feed-business portfolio met partners

- Focus op co-producten in combinatie met concentraten; optimalisatie van rantsoenen
- Investerings in klantvriendelijke digitalisering via TFS<sup>1</sup>



## Acquisities (& desinvesteringen)

- Finale betaling overnames (Vleuten-Steijn in NL; Wilde Agriculture in VK)



## One ForFarmers

Professionaliseren en benutten schaalvoordelen

- 21% daling (j-o-j) aantal LTI's<sup>2</sup>; in heel 2019 al 39% daling
- Efficiencyplannen 2019-2020 (kostenbesparing €10m in 2021 t.o.v. 2018) versneld uitgevoerd
- Verdere uitbreiding netwerk van strategische partners (productie & transport)

# Horizon 2020 – deliverables update



## Ontwikkeling medewerkers

- COVID-19 maatregelen ingesteld, waaronder thuiswerken;
- Veel aandacht voor fysieke en mentale gezondheid van medewerkers;
- E-marketing en E-learning versneld en praktisch ingevoerd



## Complete voeroplossingen en hulpmiddelen

- Inzet kennis bij diervriendelijke oplossingen in stikstofdebat;
- NIC bijdrage aan sector brede onderzoeksprojecten;
- Goede technische resultaten Apollo in pluimveesector



## Resultaten 2020

- Total Feed-volume *-5,6% tot 4,8m ton wv mengvoervolume -4,9%*
- Onderliggende EBITDA *+34,6% tot €48,2m*
- Onderliggende winst *+80,7% tot €21,5m*
- Onderliggende EBITDA/brutowinst *22,0% (2019: 16,7%)*

# Agenda

Kernpunten

Financiële Resultaten halfjaar 2020

Horizon 2020 - Update

**Vooruitzichten en samenvatting**

Yoram Knoop

Vragen

# Vooruitzichten per sector



## Herkauwerssector

- Wereldwijde vooruitzichten licht positief
- Europese zuivel- en vleesconsumptie stabiliseert
- Stikstofmaatregelen in NL kunnen groei sector belemmeren



## Varkenssector

- Vraag vanuit China agv AVP<sup>1</sup> blijft sterk
- Europese consumptie daalt langzaam
- Varkensstapel krimpt, vooral in NL (warme sanering) en DE
- AVP nog aanwezig in Oost Europa; maatregelen blijven van kracht



## Pluimveesector

- Consumptie pluimveeproducten groeit & meer vraag uit Azië (alternatief voor varkensvlees)
- Vogelgriep in Polen; importblokkades door non-EU landen voor pluimveevlees
- Sluiting horeca (COVID-19); drukkend effect afzet van pluimveehouders ('vierkantsverwaarding')

# Vooruitzichten markten

Duur en impact COVID-19 onzeker; mogelijke impact op afzet zuivel, vlees en eieren aan horeca

Voortzetting volatiliteit grondstofprijzen & valutamarkten; geopolitieke handelontwikkelingen

Handelsovereenkomsten na Brexit onduidelijk – veehouders in VK blijven terughoudend in uitbreiding van veestapels

Stikstofdebat in NL; impact op varkens- en melkveestapel; impact op productie (melk en eiwitten) nog onduidelijk



# Vooruitzichten resultaten

## Verwachting

- Naar verwachting ook in H2 2020 impact van COVID-19
- Volgende stap om organisatie efficiënter te maken wordt in H2 2020 aangekondigd
- Ten opzichte van het zwakke resultaat 2019: een ruime hogere onderliggende EBITDA en onderliggende nettowinst in 2020
- Op **15 september aanstaande** publicatie van **strategie 2020-2025** met bijbehorende doelstellingen

# Agenda

**Kernpunten**

**Financiële Resultaten halfjaar 2020**

**Horizon 2020 - Update**

**Vooruitzichten en samenvatting**

**Vragen**

# Contact

## Caroline Vogelzang

Director Investor Relations

Mobiel: +31 6 10 949 161

Vast nummer: +31 573 288 194

[Caroline.Vogelzang@forfarmers.eu](mailto:Caroline.Vogelzang@forfarmers.eu)

## ForFarmers N.V.

Kwinkweerd 12

7241 CW Lochem

Nederland





**FOR THE FUTURE  
OF FARMING**